

iNSEK

EINSTIEG

INTEGRIERTE STADTENTWICKLUNGS- KONZEPTE



CHEMNITZ
KULTURHAUPTSTADT
EUROPAS 2025

Herausgeber: Stadt Chemnitz
Stadtplanungsamt
Abt. Stadtentwicklungsplanung

Ansprechpartner: Stadt Chemnitz
Stadtplanungsamt
Abt. Stadtentwicklungsplanung
Telefon: 0371 – 488 6101
Email: stadtplanungsamt@stadt-chemnitz.de

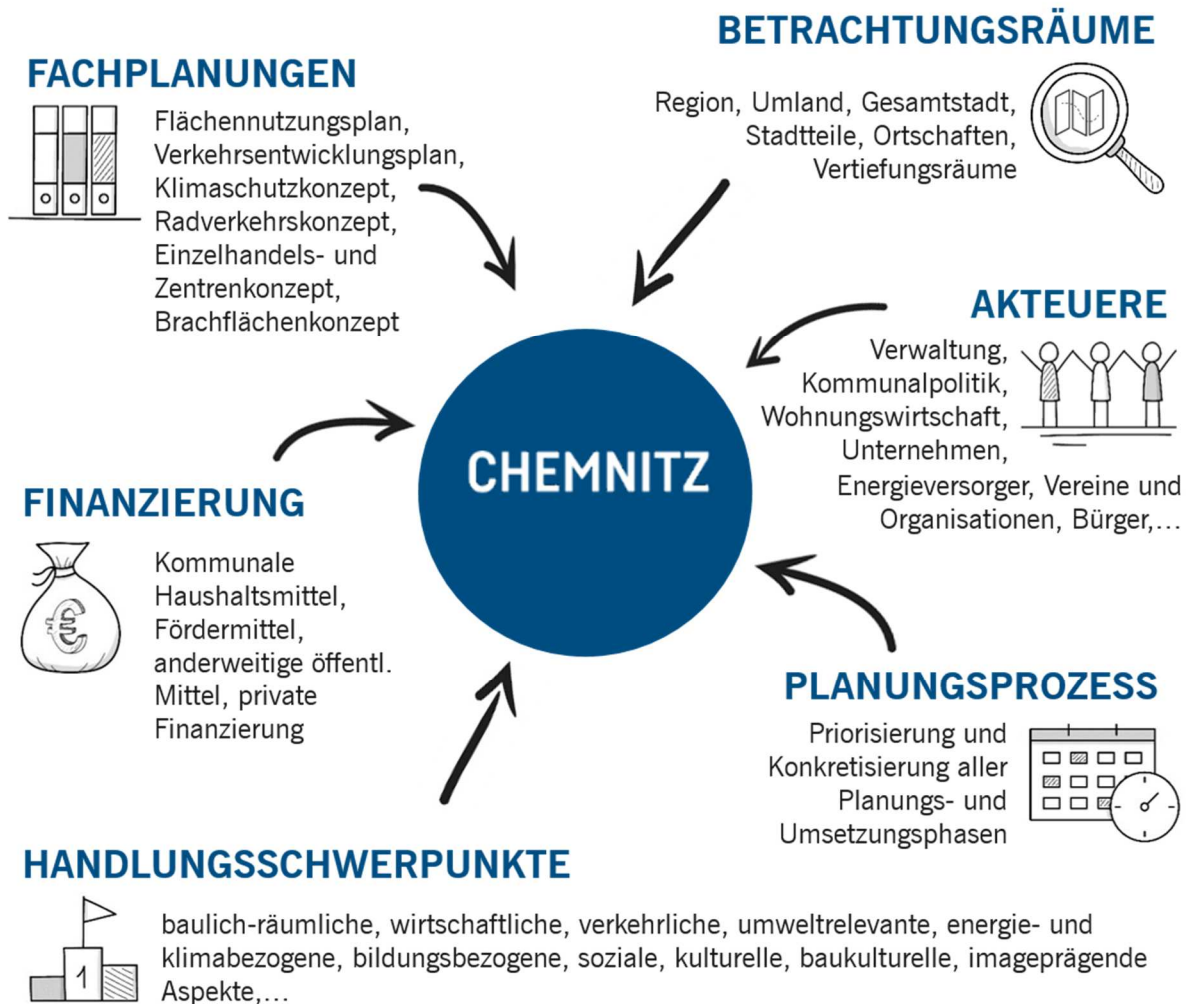
Stand: September 2022

Allgemeine Fragen zum Integrierten Stadtentwicklungskonzept

1. WIE FUNKTIONIERT STADTENTWICKLUNG?	4
2. WAS IST EIN INTEGRIERTES STADTENTWICKLUNGSKONZEPT?	5
3. WAS LEISTET EIN INSEK? ...UND WAS NICHT?	6
4. WIE IST EIN INSEK VERKNÜPFT?.....	6
5. WIE WIRD EIN INSEK ERSTELLT?.....	7
BILD- & QUELLENNACHWEIS.....	8

1. WIE FUNKTIONIERT STADTENTWICKLUNG?

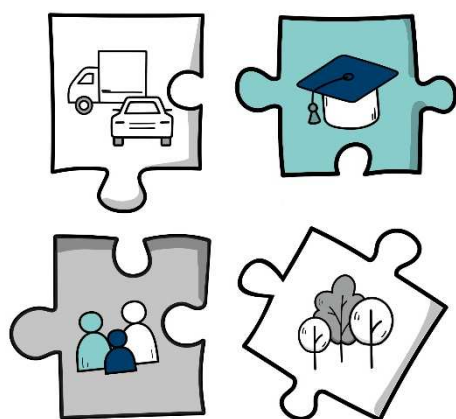
Der Begriff Stadtentwicklung beschreibt den dynamischen und komplexen Prozess der Gestaltung einer Stadt. Unter dem Bezug auf räumliche, demografische, ökonomische, kulturelle und gesellschaftliche Abläufe wird das Rückgrat für nachhaltige und raumwirksame Entscheidungen geschaffen. Dabei beeinflussen verschiedene Elemente die Zielsetzung der Stadtentwicklung:



Stadtentwicklung ist eine Gemeinschaftsaufgabe. Sie richtet sich nicht nur an die kommunale Politik und Verwaltung, sondern an die Stadtgesellschaft insgesamt. Die übergreifende Steuerungsaufgabe von Stadtentwicklung wird komplexer und anspruchsvoller. Aufgabe der Stadtentwicklung ist es, Entwicklungspotenziale des städtischen Raums für ein lebendiges und vielfältiges städtisches Leben zu erkennen, zu planen und umzusetzen. Dafür werden innovative Partnerschaften innerhalb der Stadt benötigt, aber auch Aspekte der interkommunalen Kooperation verstärkt beansprucht.

2. WAS IST EIN INTEGRIERTES STADTENTWICKLUNGSKONZEPT?

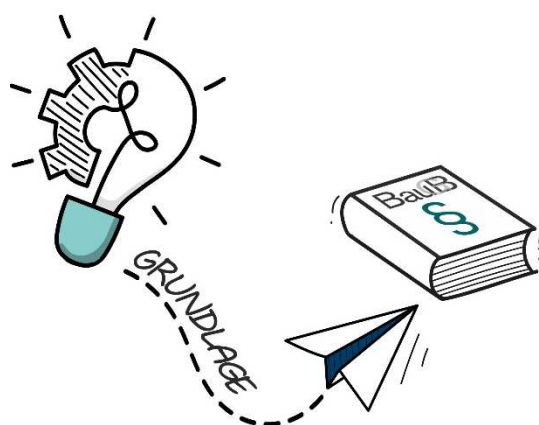
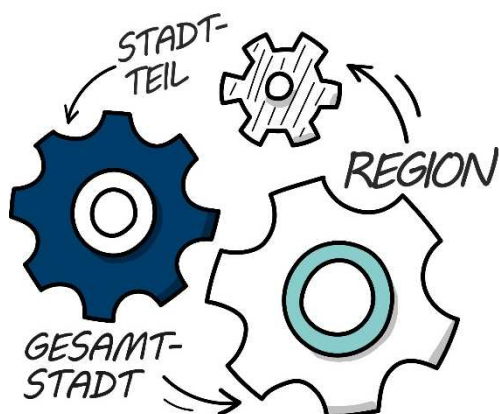
Das Integrierte Stadtentwicklungskonzept (INSEK)...



... ist kein Konzept unter vielen, im Gegenteil: Es ist **das kommunale Konzept**, mit dem **alle relevanten Gutachten und Planungen** überhaupt erst **in Beziehung** zueinander **gesetzt werden**.

... verfasst **übergeordnete Ziele** und hilft dabei, **mit Weitblick** zu planen und zu entscheiden.

Auf Basis einer **integrierten Analyse** definiert es **Strategien und zentrale Vorhaben** für die nachhaltige Stadtentwicklung.



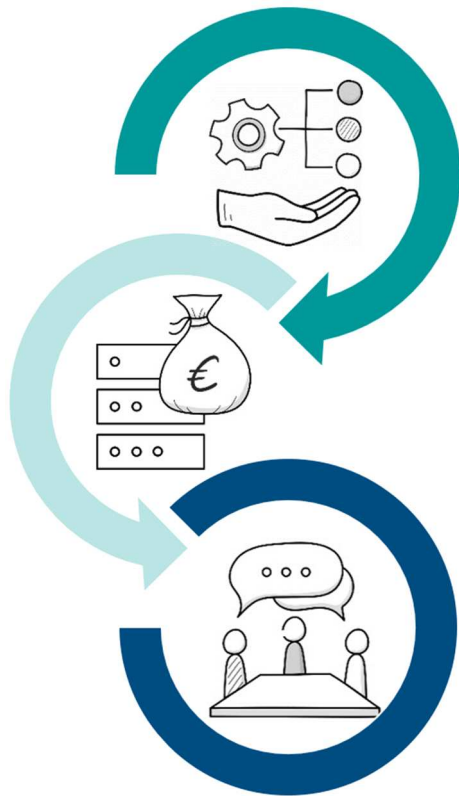
... betrachtet nicht nur die Kernstadt, sondern auch die **Entwicklungsperspektiven der Stadtteile/Ortschaften und die regionalen Zusammenhänge**.

Dabei ist die Entwicklung in den Teilräumen mit der Entwicklung in der Gesamtstadt zu vergleichen und zu interpretieren.

... hat eine **Bindungswirkung für die Stadtpolitik**, nicht jedoch gegenüber Privaten und anderen von der Stadtentwicklung berührten Akteuren.

... **kann rechtsförmliche Planungen nicht ersetzen**, für diese jedoch eine wichtige Grundlage sein und in enger Abstimmung erarbeitet werden.

3. WAS LEISTET EIN INSEK? ...UND WAS NICHT?



INSEK als Planungsinstrument

... das INSEK entwickelt eine „Vision für die Stadt von übermorgen“ und dient damit als zentrales Steuerungselement für die gesamtstädtische Entwicklung.

INSEK als Fördergrundlage

... das INSEK ist verpflichtend für die Aufnahme in die Städtebauförderung und somit wichtige Grundlage bei der Inanspruchnahme von Fördermitteln.

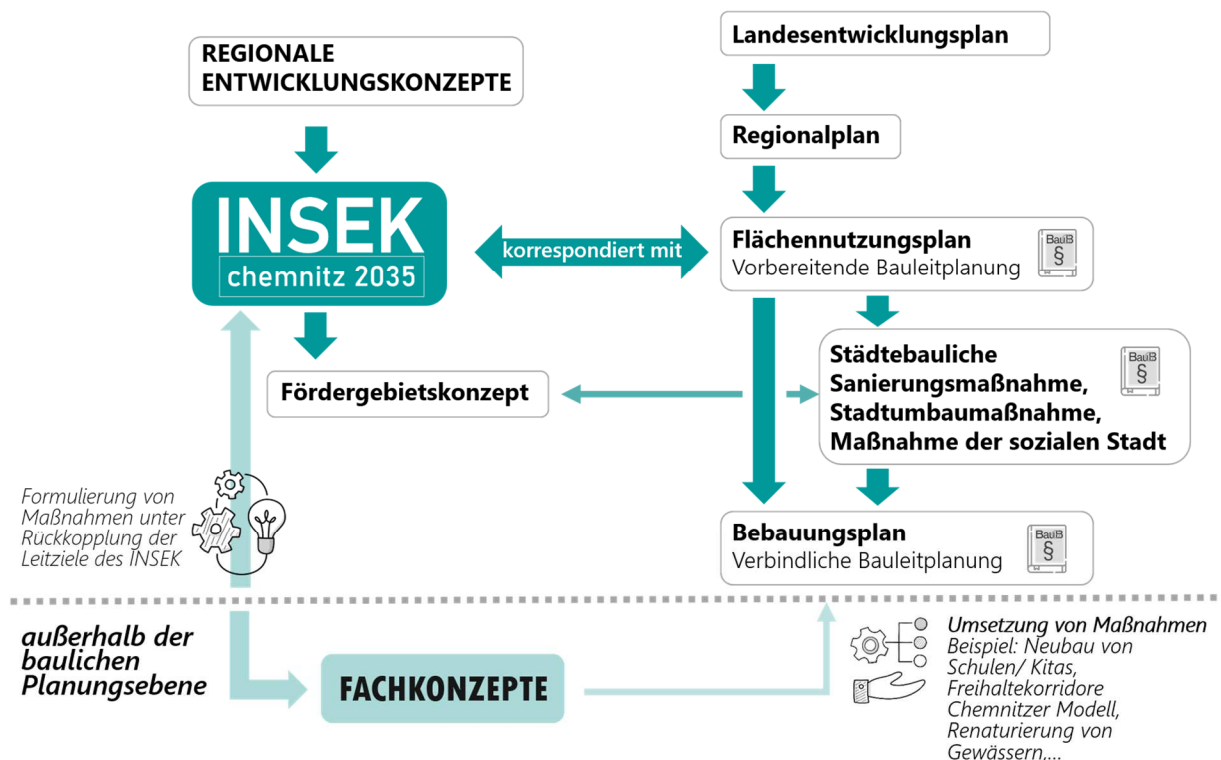
INSEK als Kommunikationsformat

... das INSEK dient der Verständigung zwischen Politik, Verwaltung und Stadtgesellschaft. Durch regelmäßiges Monitoring können Erfolge und Misserfolge reflektiert und die Leitlinien entsprechend justiert werden.

KEIN INSEK für Einzelmaßnahmen

... das INSEK verfasst übergeordnete Strategien und Handlungsgrundsätze. Einzelne Maßnahmen werden durch die jeweiligen Fachkonzepte benannt, finanziell untersetzt und zur Umsetzung gebracht.

4. WIE IST EIN INSEK VERKNÜPFT?



5. WIE WIRD EIN INSEK ERSTELLT?

Für die Erarbeitung bzw. Fortschreibung eines INSEK gibt es keinen vorgegebenen Ablaufplan. Die Vorgehensweise ist abhängig von verschiedenen Voraussetzungen wie beispielsweise der Vorarbeit und den Grundlagen, der Verwaltungsstruktur, den lokalen Akteuren und den räumlichen Schwerpunktsetzungen. Die folgende Grafik zeigt die grundlegende Abfolge und inhaltlichen Bausteine:

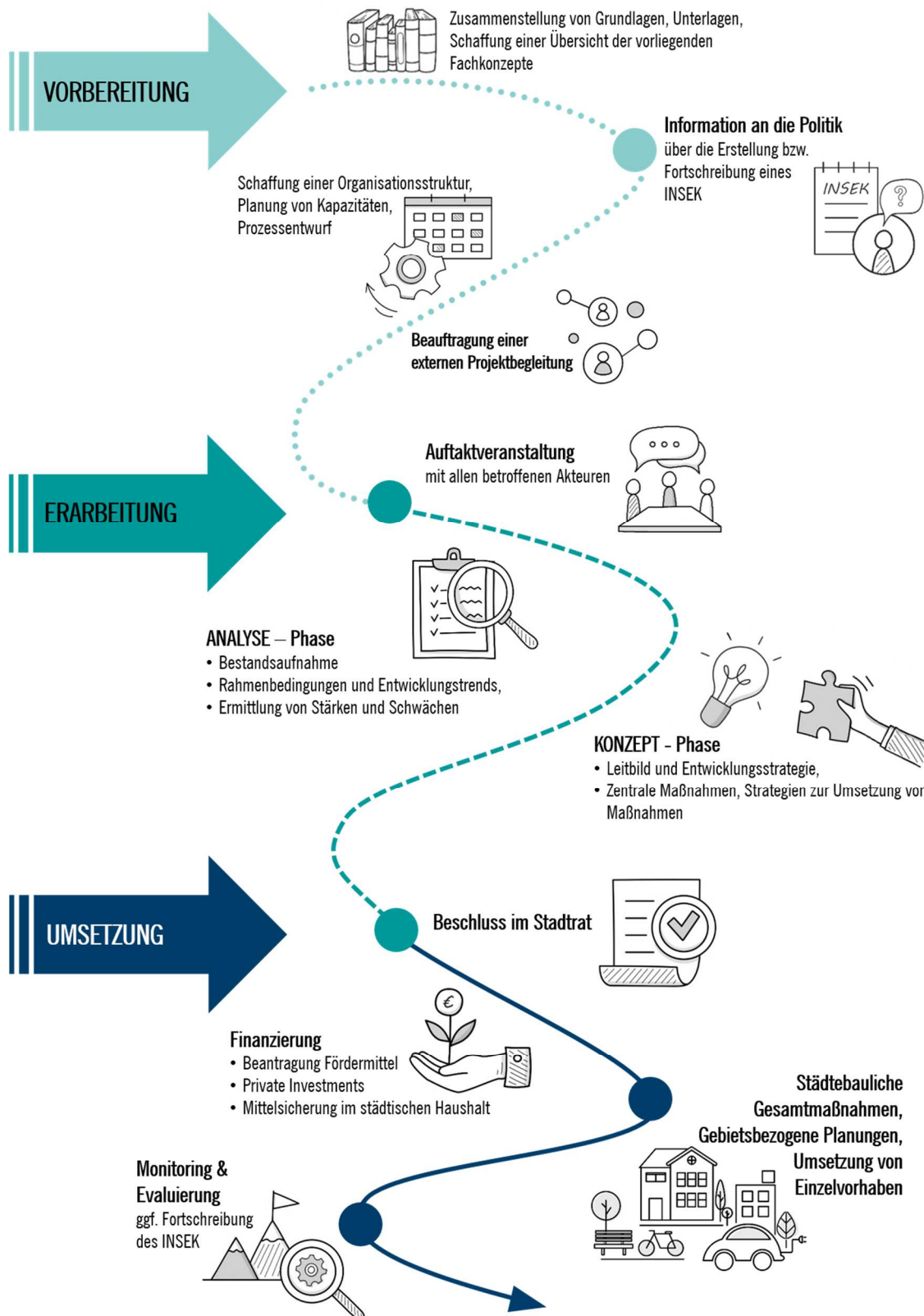


BILD- & QUELLENNACHWEIS

Bildnachweis

Seite 4 – Elemente der Stadtentwicklung

Diese Grafik wurde unter Verwendung von Ressourcen von Freepik.com (Urheber: upklyak) erstellt und wurde in seinen Grundzügen aus der Arbeitshilfe zur Erstellung und Fortschreibung von Integrierten Stadtentwicklungskonzepten (INSEK), Neufassung 2021, Ministerium für Infrastruktur und Landesplanung des Landes Brandenburg (MIL) übernommen.

Seite 5 – Was ist ein INSEK (Grafik 1-4)

Diese Grafiken wurde unter Verwendung von Ressourcen von Freepik.com (Urheber: upklyak) erstellt.

Seite 6 – Aufgaben eines INSEK

Diese Grafik wurde unter Verwendung von Ressourcen von Freepik.com (Urheber: upklyak) erstellt.

Seite 6 – Verknüpfung eines INSEK

Diese Grafik wurde unter Verwendung von Ressourcen von Freepik.com (Urheber: upklyak) erstellt und ist eine Zusammenstellung aus eigenen Ressourcen und der Grafik „INSEK, Förderung, BauGB“ aus der Präsentation des Staatsministeriums für Raumentwicklung (SMR) zum Fachaustausch INSEK 2030+.

Seite 7 – INSEK-Prozess

Diese Grafik wurde unter Verwendung von Ressourcen von Freepik.com (Urheber: upklyak) erstellt und wurde in seinen Grundzügen aus der Arbeitshilfe zur Erstellung und Fortschreibung von Integrierten Stadtentwicklungskonzepten (INSEK), Neufassung 2021, Ministerium für Infrastruktur und Landesplanung des Landes Brandenburg (MIL) übernommen.

Quellennachweis

Seite 5 – Was ist ein INSEK

Der Inhalt dieser Textabschnitte wurden aus der Arbeitshilfe zur Erstellung und Fortschreibung von Integrierten Stadtentwicklungskonzepten (INSEK), Neufassung 2021, Ministerium für Infrastruktur und Landesplanung des Landes Brandenburg (MIL) übernommen.

Seite 6 – Aufgaben eines INSEK

Der Inhalt dieser Textabschnitte wurden aus der Arbeitshilfe zur Erstellung und Fortschreibung von Integrierten Stadtentwicklungskonzepten (INSEK), Neufassung 2021, Ministerium für Infrastruktur und Landesplanung des Landes Brandenburg (MIL) übernommen.